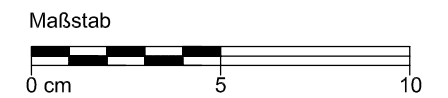


- 4 RHEINZINK - Winkelstehfalzfassade
- 16 RHEINZINK - Bauprofil
 - v Eckprofil
- 18 Halteprofil
 - a verzinkter Stahl
- 20 Unterkonstruktion*
 - e Vollholzschalung
min. 24mm dick, max. 160mm breit,
- 21 Lattung / Kantholz
 - Lattung
 - Kantholz
- 23 Tragwerk
- 25 Wärmedämmung
- 30 Belüftungsraum

* Herstellerangaben sind zu beachten



STANDARDDETAIL

Benennung	Maßstab
Außenecke	Blattgröße
-	A3
-	gez.
Detail-Nr.	
0903030301012400001_DE_de	py/büs
Datum	
23.07.10	

Beschrieben wird die mögliche Ausführung im Normalfall für europäisches Klima. Der Nutzer ist verpflichtet, die Ausführbarkeit unter Berücksichtigung der konkreten örtlichen Gegebenheiten eigenverantwortlich zu prüfen. Eine Haftung von RHEINZINK für Schäden und weitergehende Ansprüche aller Art ist ausgeschlossen, wobei eine Haftung für Vorsatz oder grobe Fahrlässigkeit unberührt bleibt.