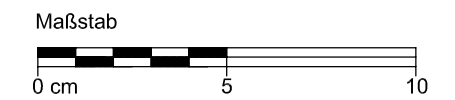


- 11 RHEINZINK - Horizontalpaneel HP 25
 - Standardpaneel mit Endboden
- 16 RHEINZINK - Bauprofil
 - e Einschubtasche
 - h Laibungsprofil
- 18 Halteprofil
 - b Aluminium
- 20 Unterkonstruktion*
 - c Konsolsystem
- 23 Tragwerk
- 25 Wärmedämmung
- 30 Belüftungsraum
 - Belüftungsraumhöhe $\geq 20\text{mm}$
- 31 Luftdichtung

* Herstellerangaben sind zu beachten



STANDARDDETAIL		
Fensterlaibung	Benennung	Maßstab
-	-	1:2
		Blattgröße
		A3
	Detail-Nr.	gez.
	09031102010520000003_DE_de	py/büs
		Datum
		09.02.11
Beschrieben wird die mögliche Ausführung im Normalfall für europäisches Klima. Der Nutzer ist verpflichtet, die Ausführbarkeit unter Berücksichtigung der konkreten örtlichen Gegebenheiten eigenverantwortlich zu prüfen. Eine Haftung von RHEINZINK für Schäden und weitergehende Ansprüche aller Art ist ausgeschlossen, wobei eine Haftung für Vorsatz oder grobe Fahrlässigkeit unberührt bleibt.		