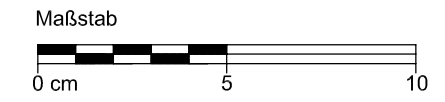


- 11 RHEINZINK - Horizontalpaneel HP 25
■ Standardpaneel
- 16 RHEINZINK - Bauprofil
■ c Lochblech
■ j Blende
■ i Anschlußblech
■ m Mauerabdeckung
- 18 Halteprofil
■ a Stahl verzinkt
■ b Aluminium
- 19 Trennlage
■ a strukturierte Trennlage
- 20 Unterkonstruktion*
■ c Konsolsystem
■ d Holz / Lasche
■ f OSB-/BFU-Schalung/Platte
- 23 Tragwerk
- 25 Wärmedämmung
- 30 Belüftungsraum
■ Belüftungsraumhöhe ≥20mm

* Herstellerangaben sind zu beachten



© RHEINZINK GmbH + Co. KG, 2011

STANDARDDETAIL	
Fassadenfirst +zweiteilig	Benennung
-	Maßstab 1:2
-	Blattgröße A3
0903110201052800003DE_de	Detail-Nr. gez. py/büs
-	Datum 03.02.11
<p style="font-size: small;">Beschrieben wird die mögliche Ausführung im Normalfall für europäisches Klima. Der Nutzer ist verpflichtet, die Ausführbarkeit unter Berücksichtigung der konkreten örtlichen Gegebenheiten eigenverantwortlich zu prüfen. Eine Haftung von RHEINZINK für Schäden und weitergehende Ansprüche aller Art ist ausgeschlossen, wobei eine Haftung für Vorsatz oder grobe Fahrlässigkeit unberührt bleibt.</p>	

© 2009 RHEINZINK GmbH + Co. KG