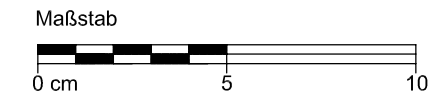


- 13 RHEINZINK - Wellprofil W18
- 16 RHEINZINK - Bauprofil
 - e Einschubtasche
 - h Laibungsprofil
- 18 Halteprofil
 - b Aluminium
- 20 Unterkonstruktion*
 - c Konsolsystem
- 23 Tragwerk
- 24 Winddichtung
- 25 Wärmedämmung
- 30 Belüftungsraum
 - Belüftungsraumhöhe $\geq 20\text{mm}$

* Herstellerangaben sind zu beachten



STANDARDDETAIL	
Fensterlaibung	Benennung
-	Maßstab
	1:2
	Blattgröße
	A3
09031302010522000001_DE_de	Detail-Nr.
	gez. py/büs
	Datum
	11.07.11
<p>Beschrieben wird die mögliche Ausführung im Normalfall für europäisches Klima. Der Nutzer ist verpflichtet, die Ausführbarkeit unter Berücksichtigung der konkreten örtlichen Gegebenheiten eigenverantwortlich zu prüfen. Eine Haftung von RHEINZINK für Schäden und weitergehende Ansprüche aller Art ist ausgeschlossen, wobei eine Haftung für Vorsatz oder grobe Fahrlässigkeit unberührt bleibt.</p>	