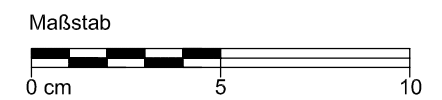


- 50 RHEINZINK -SP-Line-Fassade
 - a Basispaneel
 - h Einschubtasche
 - j Sturzprofil (horizontal)
- 21 Lattung / Kantholz
 - Kantholz
- 23 Tragwerk
- 25 Wärmedämmung
- 30 Belüftungsraum
- 31 Luftdichtung



STANDARDDETAIL

Benennung	Maßstab
Fenstersturz +Sturzprofil (horizontal)	1:2
-	Blattgröße A3
Detail-Nr. 09035002010623000001_DE_de	gez. py/büs
	Datum 16.09.10

Beschrieben wird die mögliche Ausführung im Normalfall für europäisches Klima. Der Nutzer ist verpflichtet, die Ausführbarkeit unter Berücksichtigung der konkreten örtlichen Gegebenheiten eigenverantwortlich zu prüfen. Eine Haftung von RHEINZINK für Schäden und weitergehende Ansprüche aller Art ist ausgeschlossen, wobei eine Haftung für Vorsatz oder grobe Fahrlässigkeit unberührt bleibt.